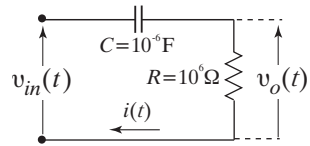


ΑΣΚΗΣΗ 6.3

Δίνεται το RC σε σειρά κύκλωμα του Σχήματος 6.1.



Σχήμα 6.1 Το κύκλωμα της άσκησης.

Να υπολογιστούν

1. η συνάρτηση μεταφοράς, $H(s)$, του κυκλώματος,
2. η κρουστική απόκριση, $h(t)$, του κυκλώματος και,
3. η συχνότητα - 3 dB.