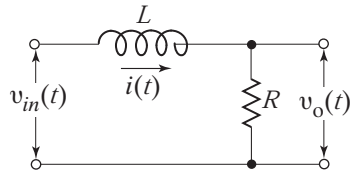


ΑΣΚΗΣΗ 2.1

Να βρεθεί η σχέση της τάσης εισόδου $v_{in}(t)$ και της τάσης εξόδου $v_o(t)$ για το κύκλωμα του σχήματος.



Σχήμα 1.1 Το κύκλωμα της άσκησης.

Απάντηση: Η διαφορική εξίσωση που περιγράφει τη σχέση μεταξύ του σήματος εξόδου και εισόδου είναι

$$\frac{dv_o(t)}{dt} + \frac{R}{L}v_o(t) = \frac{R}{L}v_{in}(t)$$